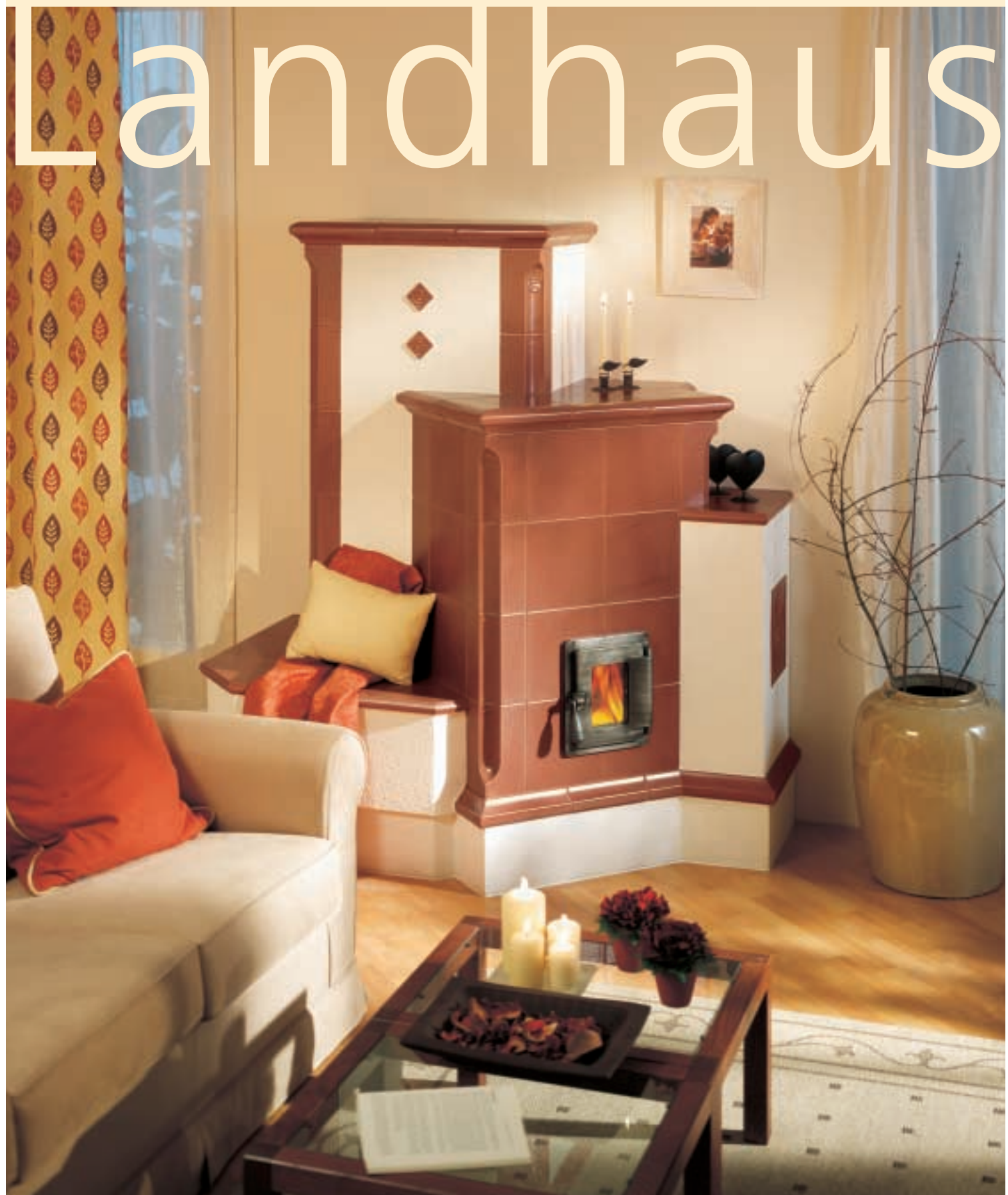


Landhaus





1977:
 Stilvoller Kachelofen mit weichen
 Rundungen und behaglicher Anmutung, in
 den Glasuren Perla und Smaragd.
 K 087 – KgE 167

Titelbild, 1994:
 Kachelofen mit Lisene „Impression“ und
 Ofenbank, in der Glasur Erde.
 K 078/384 – KgE 256



Romantik erleben ...

Das neue Lagerfeuer: Behutsam gezähmt und in modernen Feuerräumen zum Leben erweckt. Nicht mehr so wild, so unberechenbar. Aber noch voll Magie. Eingefangen in Kachelkaminen, deren optische Vielfalt ebenso fasziniert, wie der Tanz des Feuers in ihrem Inneren.



1995:
 Weiche Formen und ausgefallene Mosaik-
 Elemente zeichnen diesen Kachelofen aus.
 Kachel „Welle“ und Bruchmosaik,
 Glasurenkombination Alabaster und Rubin.
 K 078 – KgE 244





1996:
Weiche Formgebung auf geringster Grundfläche, hier gestaltet mit der Kachel „Welle“ und Bruchmosaik. In der Glasurenkombination Achat dunkel und mittel.
K 078 – KgE 240

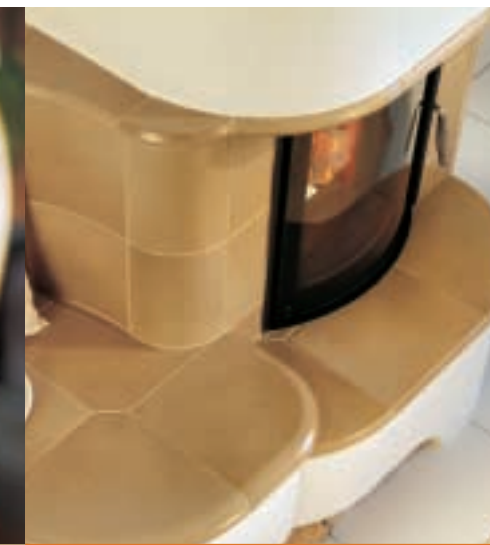


Harmonie fühlen ...

Schöne Kachelöfen sind ein ganzheitlicher Genuss, in dem sich die handwerkliche Erfahrung von Generationen und ihr Feingefühl für räumliche Harmonie vereinen. So entsteht eine Quelle der Behaglichkeit für die ganze Familie.



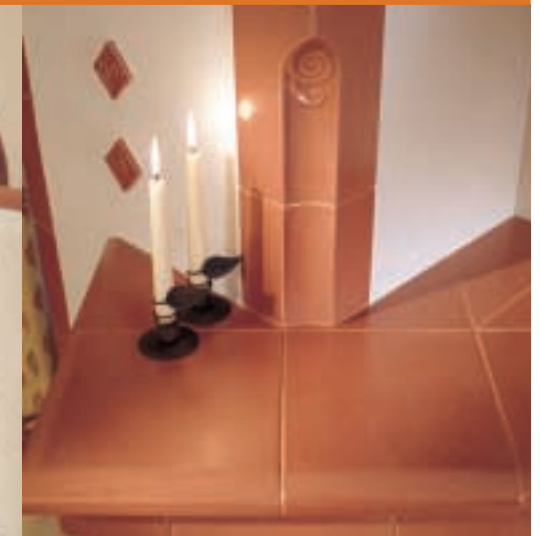
1992:
Dieser Kachelofen erstrahlt durch sein bewusstes Unterstatement auf ganz besondere Art. Kacheldesign „Calina“, in den Glasuren Topas dunkel und mittel.
K 484/078 – KgE 352



1993:
 Eine interessante Kombination:
 Kachelkamin mit Sichtfenster und
 keramischer Sitzbank. Glatte Kachel, Dekor
 „Eiche“ in Glasur Herbstwind.
 K 078/385 – KgE 258

Landhaus heute ...

Mit seiner natürlichen Behaglichkeit bringt der Kachelkamin im Landhaus-Stil eine Lebensform in jedes Heim, die über Generationen hinweg ihre Gültigkeit bewahrt hat. Romantisch, ursprünglich und dennoch den modernen Erfordernissen unserer Zeit angepasst.



Qualität genießen ...

Die Fähigkeit der Ofenkachel, Wärme zu speichern und als milde keramische Strahlungswärme langsam an den Raum abzugeben, machen Kachelöfen gegenüber offenen Kaminen zu einer ebenso formschönen wie sinnvollen Art zu heizen, zu einer Heizung mit Stil und Romantik.



1943:
Stimmung und Geborgenheit: Kachelöfen mit Rahmenkachel „Pronto“ mit Lisenenmotiv in Glasur Atlantik .
K 483 – KgE 180



1945:
Ein Klassiker von Sommerhuber. Die Kachel „Tirol“, hier in Glasur Siena, in Kombination Dunkelgrün matt.
K 032 – KgE 291



1944:
Puzz-Puzz-Ornamente bieten eine Vielzahl an Gestaltungsmöglichkeiten. Hier in Kombination mit der Landhaus-Kachel mit stilisiertem Lisenenmotiv „Efeu“ in Glasur Dunkelgrün matt.
K 490 – KgE 229



1957/1:
 Bandkachel und Lisenenmotiv „Eiche“ in
 Glasur Dunkelgrün matt.
 K078/385 - KgE 259



1826:
 Motiv „Eiche“ auf Bandkachel, Lisene und
 Dekorkachel in Glasur Siena.
 K 385 - KgE 292

1952:
 Nostalgischer Kachelherd mit Band- und
 Lisenenmotiv „Piano“ in traditioneller
 Glasur Dunkelgrün matt.
 K 386/078 - KgE 294



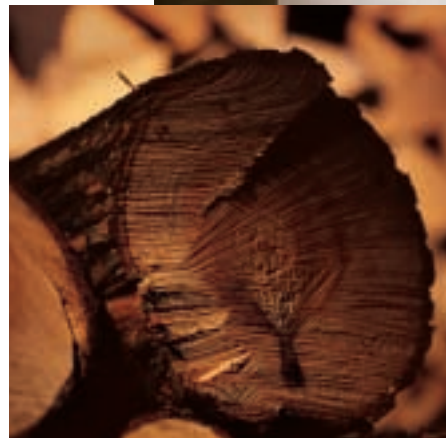
Gemütlich wohnen ...

Es ist der Reiz des Ursprünglichen, die Suche nach der Gemütlichkeit des Einfachen, die wir im Landhaus-Stil wiederfinden. Ob beim rustikalen Kachelofen oder durch die einzigartigen Gaumenfreuden eines traditionellen Kachelherdes – hier wird Daheim zum Zuhause.





01/03/25



Legen Sie Wert auf Kacheln, denn nur ein ECHTER Kachelofen bietet Ihnen:

- **Wohlbefinden und Wärme**
Die glasierte Oberfläche ist wohltuend, seidig weich und lädt zum Anlehnen ein.
- **Reinigung und Pflege**
Glasierte Kacheln sind äußerst pflegeleicht, und einfach mit warmem Wasser zu reinigen.
- **Stil und Design**
Wählen Sie aus einer Vielfalt an Formen und Farben. So entsteht Ihr ganz individuelles Einzelstück.
- **Qualität und Wertbeständigkeit**
Kacheln, von Meisterhand gefertigt, werden mit der Zeit immer schöner.

1987/1:
*Kachel Ganz Gross, Glasur Spätsommer
und Lava.*
K378 - KgE 279

SOMMERHUBER
Keramik Manufaktur Steyr 1491

Sommerhuber GmbH
Resthofstr. 69, A-4400 Steyr
Tel.: +43/7252/893-0
Fax: +43/7252/893-210
keramik@sommerhuber.com
www.sommerhuber.com